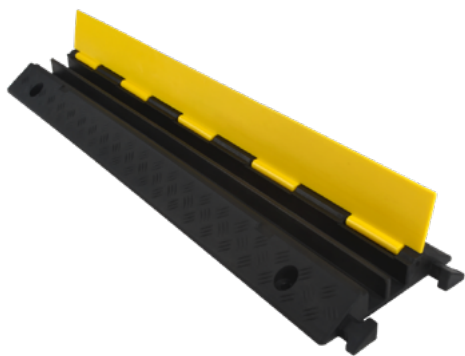


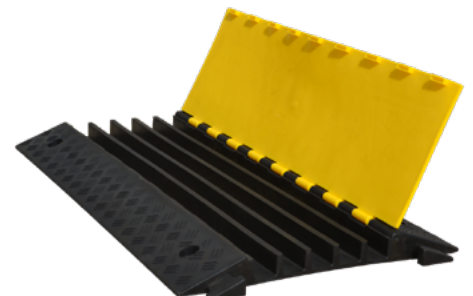
# PASSAGES DE CÂBLES



2 CANAUX



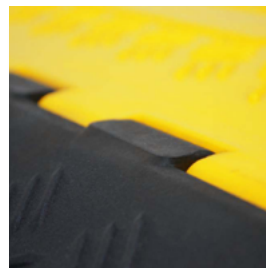
3 CANAUX



5 CANAUX



POIGNÉE INTÉGRÉE



CHARNIÈRES RENFORCÉES



CONNEXIONS INTÉGRÉES

L'USINE SINO CONCEPT



Nos produits ont été testés par TÜV RHEINLAND et sont certifiés REACH = **ODEUR DE CAOUTCHOUC ATTÉNUÉE**



88 Yongchuan road,  
266071 Qingdao, CHINA



contact@sinoconcept.fr  
www.sinoconcept.fr

# Les + produits



## POIGNÉE DE TRANSPORT

Facilite la manipulation et la mise en place sur les chantiers.



## CHARNIÈRES RENFORCÉES

Garantit la résistance et la tenue du produit face aux passages des véhicules.



## CONNEXIONS INTÉGRÉES

Assure la cohésion et la résistance de tous les éléments une fois installés.



## BARRE EN NYLON

Ne rouille pas et ne casse pas, contrairement aux barres en acier ou en plastique.



## ANGLES 45° (2, 3 ET 5 CANAUX)

Permet de s'adapter à tous les chantiers.



## LOGO PERSONNALISABLE

Ajoutez facilement votre nom ou le nom de votre client pour plus de visibilité.

PRODUIT	NOMBRE DE CANAUX	DIAMÈTRE MAX PAR CÂBLE	DIMENSIONS GÉNÉRALES
	2 canaux	<b>30 mm</b>	<ul style="list-style-type: none"> <li>Longueur : 980 mm</li> <li>Largeur : 240 mm</li> <li>Hauteur : 45 mm</li> </ul>
	3 canaux	<b>50 mm</b>	<ul style="list-style-type: none"> <li>Longueur : 900 mm</li> <li>Largeur : 500 mm</li> <li>Hauteur : 70 mm</li> </ul>
	5 canaux	<b>35 mm</b>	<ul style="list-style-type: none"> <li>Longueur : 900 mm</li> <li>Largeur : 500 mm</li> <li>Hauteur : 50 mm</li> </ul>

## PRÉCONISATIONS D'UTILISATION DES PASSAGES DE CÂBLES 2, 3 ET 5 CANAUX



- Rouler au pas
- Fixation possible uniquement pour piétons ou passages temporaires de véhicules légers
- Ne convient pas aux passages trop fréquents de poids lourds (entrée d'entrepôts de stockage notamment)
- Ne convient pas aux engins de chantier équipés de pneus non-conventionnels (force de traction trop importante)

Nous restons à votre disposition pour tout besoin d'information complémentaire.



88 Yongchuan road,  
266071 Qingdao, CHINA



contact@sinoconcept.fr  
www.sinoconcept.fr